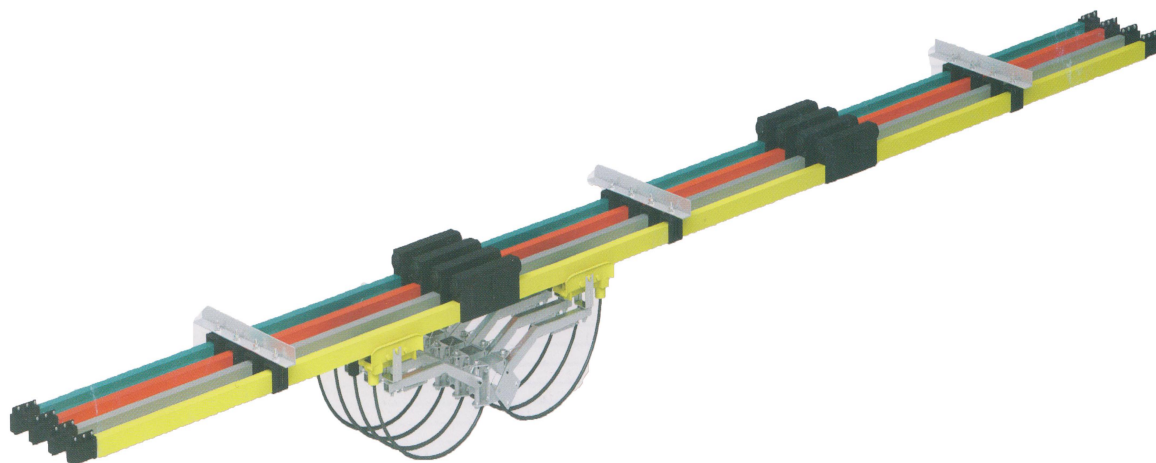


# 保定骥拓通用设备制造有限公司

## 铜单极滑触线

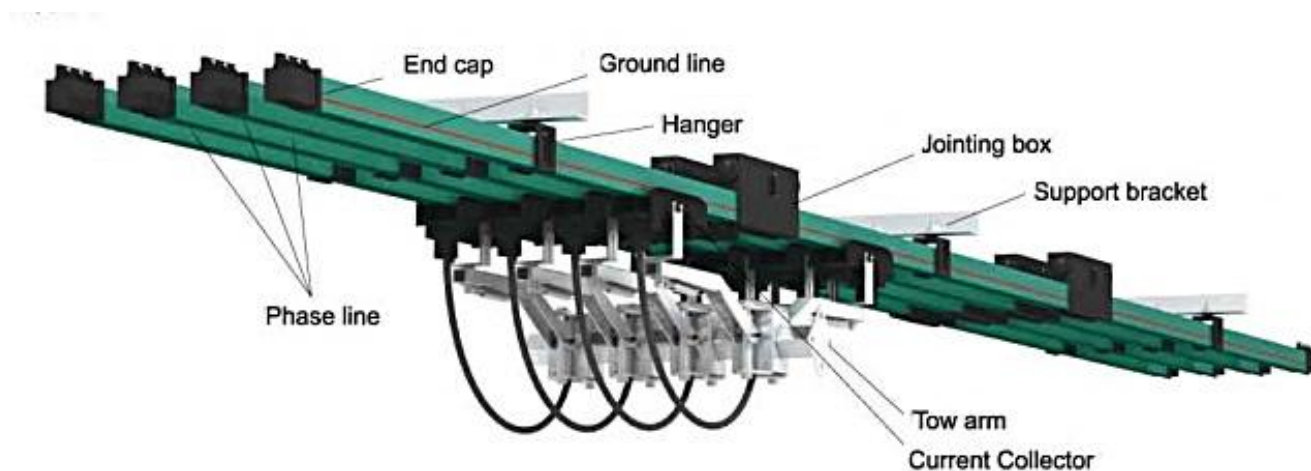


宣传册

## 目录

产品概述 .....	1
技术参数 .....	2
W24 铜单极滑触线 (500A--800A) .....	2
滑触线 .....	2
W24 集电器 .....	3
吊夹 .....	4
连接盒 .....	4
接头 .....	4
端帽 .....	4
检修段 .....	5
W32 铜单极滑触线 (800A--1600A) .....	5
滑触线 .....	5
W24 集电器 .....	6
牵引器 .....	7
吊夹 .....	7
连接盒 .....	7
接头 .....	7
端帽 .....	8
检修段 .....	8
W52 铜单极滑触线 (1600A--5000A) .....	8
滑触线 .....	8
W52 集电器 .....	9
吊夹 .....	9
连接盒 .....	10
接头 .....	10
端帽 .....	10
计算系数 .....	11
联系方式 .....	12

## 安装系统图



## 产品概述

KW-H 系列是一款单极组合式组装的滑线，符合移动供电行业的各项标准。我司 KW-H 主要是铜质滑触线为主，铜滑线的电流覆盖 200A-5000A。

KW-H 系列可室内室外均可垂直安装，可以制成圆弧。

KW-H 系列室内室外均可以使用，室外采用抗氧化，防紫外线、耐冲击的“三防”优质护套，并有可耐受+115℃ 的耐高温护套供应，以及耐受-40℃低温的耐低温护套供应。

KW-H 滑线按护套的尺寸的不同可分为 W24, W32, W52 等 三大系列。

R 型为弧形滑线，可制成  $R \geq 1200\text{mm}$  的弧形滑线。

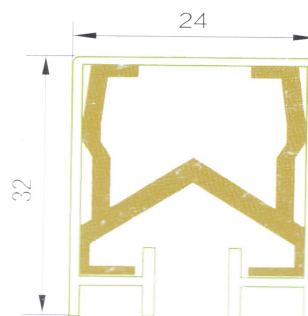
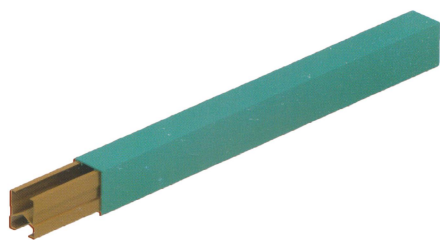
通过以下认证：CCC/ISO9001 和 CE 认证。

## 技术参数

型号	铜单极滑触线		
	W24	W32	W52
额定电流 100% DC and 35°C (A)	500-800	800-1600	1250-5000
直流电阻 35°C (Ω/km)	0.043-0.015	0.067-0.039	0.036-0.007
阻抗 35 °C (Ω/km)	0.118-0.069	0.069-0.040	0.038-0.008
支架间距 (m)	1.5	1.8	2.0
导轨长度 (m)	6.0	6.0	6.0
护套长度 (m)	5.88	5.83	5.75
额定电压	690V		
运行速度	≤600m/min		
膨胀节	最长不得超过 200 米，必须安装膨胀节		
阻燃性	B1 级-无火焰微粒，自熄		
温度范围	标准护套	-20°C+70°C	
	耐高温护套	-20°C+70°C	
	耐低温护套	-20°C+70°C	

## W24 铜单极滑触线 (500A--800A)

### ➤ 滑触线



支架间距 :1.5m 标准长度 :6.0m  
其他长度需协商订购。

型号	材质	截面积 (mm <sup>2</sup> )	额定载流量 (A)	间距 mm	电阻 (Ω /km)	重量 (kg/m)	货号
KW-HD-160/500	铜	160	500	45 or 80	0.112	1.70	240500
KW-HD-180/600	铜	180	600	45 or 80	0.098	1.90	240600
KW-HD-200/700	铜	200	700	45 or 80	0.087	2.10	240700
KW-HD-230/800	铜	230	800	45 or 80	0.076	2.30	240800

## W24 集电器



可以用于 W24 系统安全滑触线。

型号	重量 (kg)	支撑部件	额定电流	货号
JD-200	1.45	镀锌钢	200Amp	242110
JD*2-200	2.72	镀锌钢	400Amp	242120
JDL-200	1.18	铝	200Amp	242130
JDL*2-200	2.25	铝	400Amp	240140



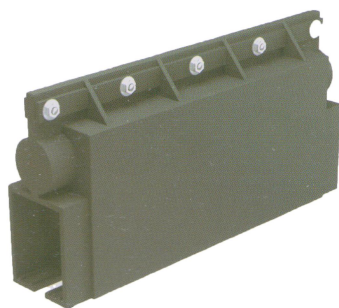
碳刷	铜石墨刷
温度	-40℃~+115℃
速度	≤360m/min
电压	ACV : ≤750V DCV: ≥
接触电压降	0.20-0.25V
碳刷磨损率	6-8mm
接触压力	F≤25N
水平运动	±100 mm
垂直运动	±40 mm

## 吊夹



型号	重量 (kg)	材质	货号
W24HD-1	0.05	工程塑料	241101
W24HD-2	0.04	工程塑料	241102
W24HD-5	0.05	聚酯	241103

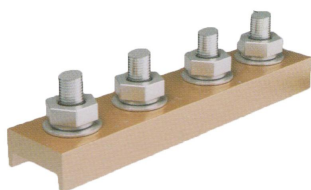
## 连接盒



型号	重量 (kg)	材质	货号
W24JD-1	0.12	工程塑料	241201
W24JD-5	0.13	聚酯	241202

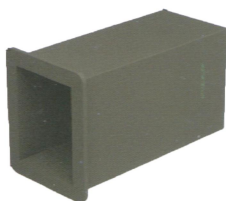
## 接头

每个接头都可以用于中间供电。



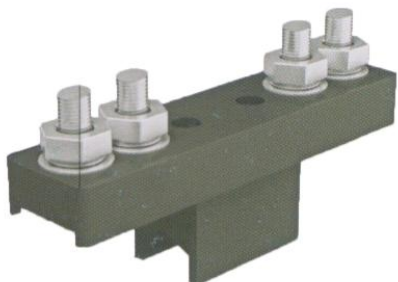
型号	重量 (kg)	材质	货号
W24JD-250A	0.15	铝	241301
W24JD-500A	0.23	铜	241302
W24JD-800A	0.31	铜	241303

## 端帽



型号	重量 (kg)	材质	货号
W24EC	0.02	工程塑料	241401

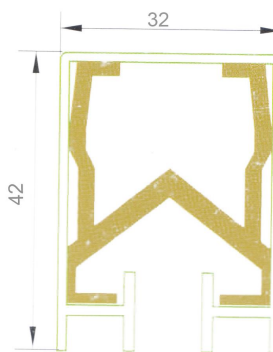
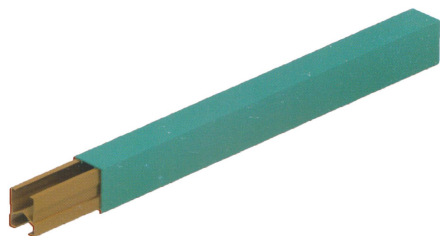
## ➤ 检修段



型号	重量 (kg)	材质	货号
W24SE	0.07	工程塑料	241501

## W32 铜单极滑触线 (800A--1600A)

### ➤ 滑触线



支架间距：1.8m 或者 2.0m 标准长度：6.0m  
其他长度协商订购。

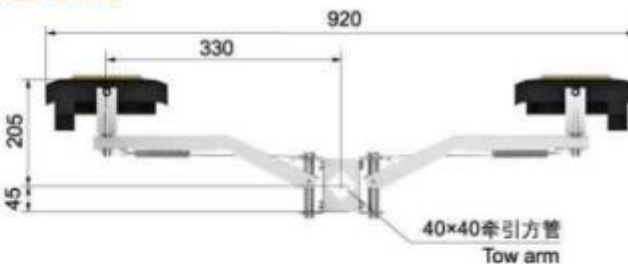
型号	材质	截面 积 (mm <sup>2</sup> )	额定载 流量 ( A )	间距 mm	电阻 (Ω /km)	重量 (kg/m)	货号
KW-HD-230/800	铜	230	800	80	0.067	2.50	320800
KW-HD-300/1000	铜	300	1000	80	0.058	3.10	321000
KW-HD-360/1250	铜	360	1250	80	0.046	3.60	321250
KW-HD-450/1600	铜	450	1600	80	0.039	4.40	321600

## W32 集电器

JD-400



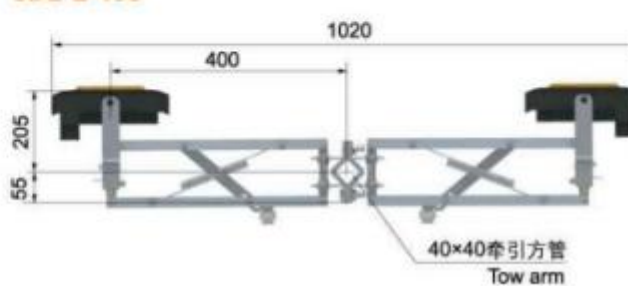
JD\*2-400



JDL-400



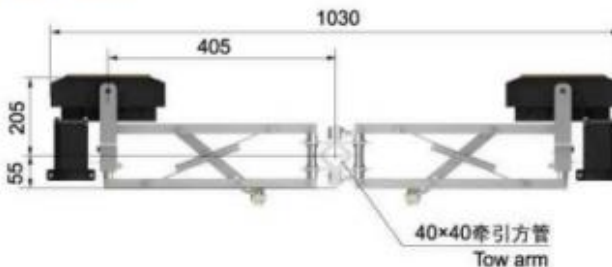
JDL\*2-400



JDT-500



JDT\*2-500



型号	重量 (kg)	支撑部件	额定电流	货号
JD-400	1.75	镀锌钢	400 Amp	320101
JD*2-400	3.45	镀锌钢	800 Amp	320102
JDH-400	2.35	铝	400 Amp	320103
JDH*2-400	4.61	铝	800 Amp	320104
JDT-400	3.05	铝	500 Amp	320105
JDT*2-400	6.01	铝	1000 Amp	320106



## ➤ 牵引器



可以用于 W32 安全滑触线系统。

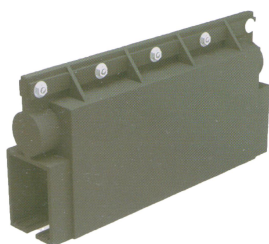
型号	重量 (kg)	材质	长度 mm	货号	备注
HTA-400	1.00	镀锌钢	400	320201	4P
HTA-400	0.85	镀锌钢	350	320202	3P
HTA-X	>1.00	镀锌钢	>400	320203	-

## ➤ 吊夹



型号	重量 (kg)	材质	货号
W32HD-1	0.075	工程塑料	320301
W32HD-2	0.085	工程塑料	320302
W32HD-5	0.088	聚酯	320303

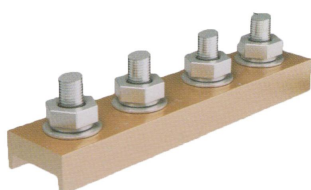
## ➤ 连接盒



型号	重量 (kg)	材质	货号
W32HJ-1	0.21	工程塑料	320401
W32HJ-5	0.23	聚酯	320402

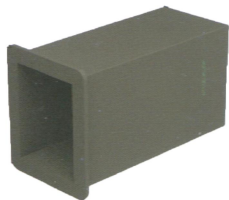
## ➤ 接头

每个接头都可以用于中间供电。



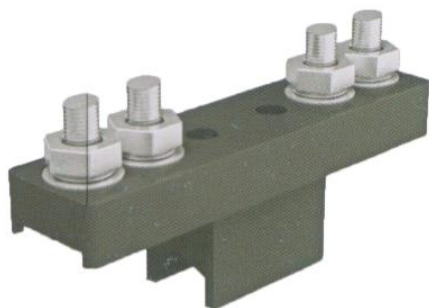
型号	重量 (kg)	材质	货号
W32HT-800A	0.41	铜	320501
W32HT-1250A	0.66	铜	320502
W32HT-1600A	0.82	铜	320503

## ➤ 端帽



型号	重量 (kg)	材质	货号
W32EC	0.04	工程塑料	320601

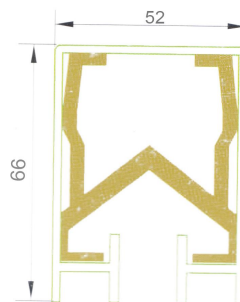
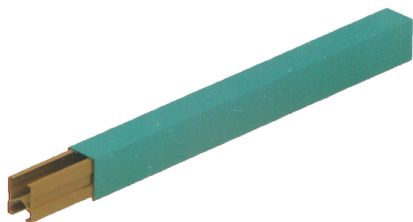
## ➤ 检修段



型号	重量 (kg)	材质	货号
W32SE	0.13	工程塑料	320701

## W52 铜单极滑触线 (1600A--5000A)

### ➤ 滑触线



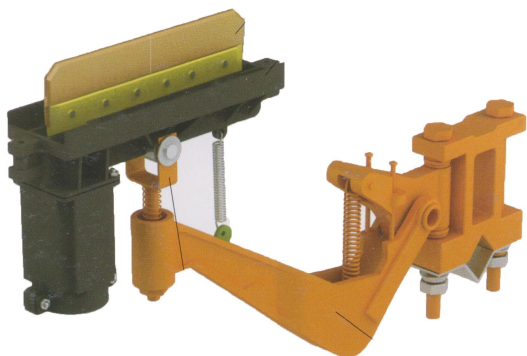
铜制安全滑触线 标准长度：6.0m  
其他长度需协商订购。

型号	材质	截面积 (mm <sup>2</sup> )	额定载流量 (A)	间距 mm	电阻 (Ω /km)	重量 (kg/m)	货号
KW-HD-500/1700	铜	500	1700	100	0.036	5.20	520101
KW-HD-700/2000	铜	700	2000	100	0.026	6.91	520102
KW-HD-850/2500	铜	850	2500	100	0.018	8.30	520103
KW-HD-1000/3000	铜	1000	3000	100	0.011	9.70	520104
KW-HD-1200/3500	铜	1200	3500	100	0.009	11.50	520105
KW-HD-1600/4500	铜	1600	4500	100	0.008	15.00	520106

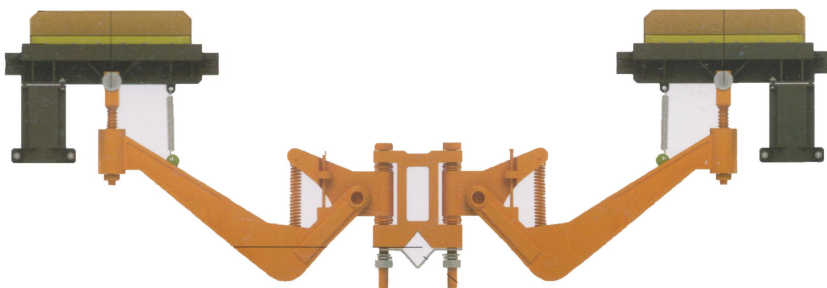
KW-HD-1800/5000	桶	1800	5000	100	0.007	16.80	520107
-----------------	---	------	------	-----	-------	-------	--------

➤ W52 集电器

JD-800



JD\*2-800



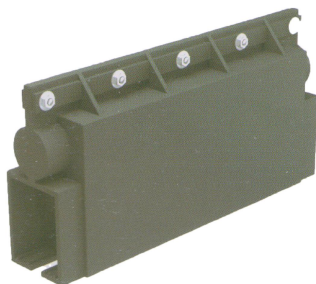
型号	重量 (kg)	支撑部件	额定电流	货号
JD-800	5.10	镀锌钢	800Amp	520201
JD*2-800	10.20	镀锌钢	1600Amp	520202

➤ 吊夹



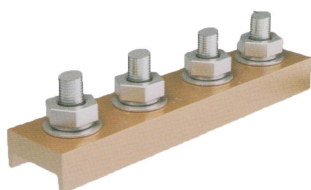
型号	重量 (kg)	材质	货号
W52HD-1	0.13	工程塑料	520301
W52HD-2	0.14	聚酯	520302

## ➤ 连接盒



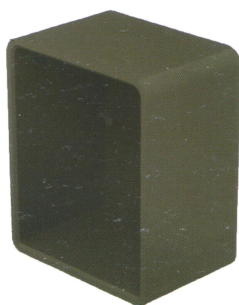
型号	重量 (kg)	材质	货号
W52HJ	0.23	工程塑料	520401
W52HJ	0.24	聚酯	520402

## ➤ 接头



型号	重量 (kg)	材质	货号
W52HT-1	4.95	铜	520501
W52HT-2	5.35	铜	520502

## ➤ 端帽



型号	重量 (kg)	材质	货号
W52EC	0.04	工程塑料	520601

## 计算系数

如果需要滑线，请提供以下信息

客户调查：			
公司名称		工程项目	
联系人		电话	
传真		地址	
日期		电子邮箱	
网址			

项目调查：			
滑线系统数量		所需供电设备类型	
操作电压 (V)		频率	
类型选择 (三相/交流/直流)		系统轨道长度	
滑线安装位置 (垂直/水平)		支撑距离 (最大两米)	
单个划系统供电数量		室内室外使用	
特殊工作环境 (潮湿, 多尘, 化学物质影响)			
最高温度		最低温度	
分段位置和数量			
是否需要支架			
滑线布局 (草图)			
供电点到集电器的最大电压降			
其他数据			

电机规格 (请标注同时运行和同时启动电机)	设备 1						
	功率 (KW)	额定电流			启动电流		
		A	COS $\phi_N$	%ED	A	COS $\phi_A$	启动方式
主起升电机							
副起升电机							
大车电机							
小车电机							
电机类型：K 鼠笼式电机；S 滑环式电机；F 变频电机							

电机规格 (请标注同时运行和同时启动电机)	设备 2						
	功率 (KW)	额定电流			启动电流		
		A	COS $\phi_N$	%ED	A	COS $\phi_A$	启动方式
主起升电机							
副起升电机							
大车电机							
小车电机							
电机类型：K 鼠笼式电机；S 滑环式电机；F 变频电机							

## 联系方式

# 保定骥拓通用设备制造有限公司

**制造商：山东恺强电气科技有限公司**

地址：河北省保定市莲池区七一东路保定工业园区龙翔路 169 号厂房

营销中心：河北保定市莲池区恒祥北大街 3188 号

电话：186-0332-3110

传真：0312-3152-365

[www.cn.klifting.com](http://www.cn.klifting.com)

**如需移动供电设备进一步的信息 请按上述方式进行联系!**

必须非常严谨的为相应的应用选择合适的安全滑触线系统，使用错误的安全滑触线可造成财产损失或者人员伤亡等严重后果。

我公司宗旨：

不断改进自己产品的设计和加工，更好地为客户服务。